



*Power
wherever
you are*™

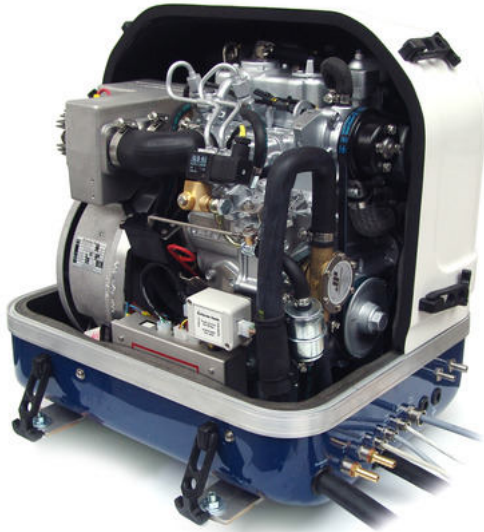
Panda 8000i PMS



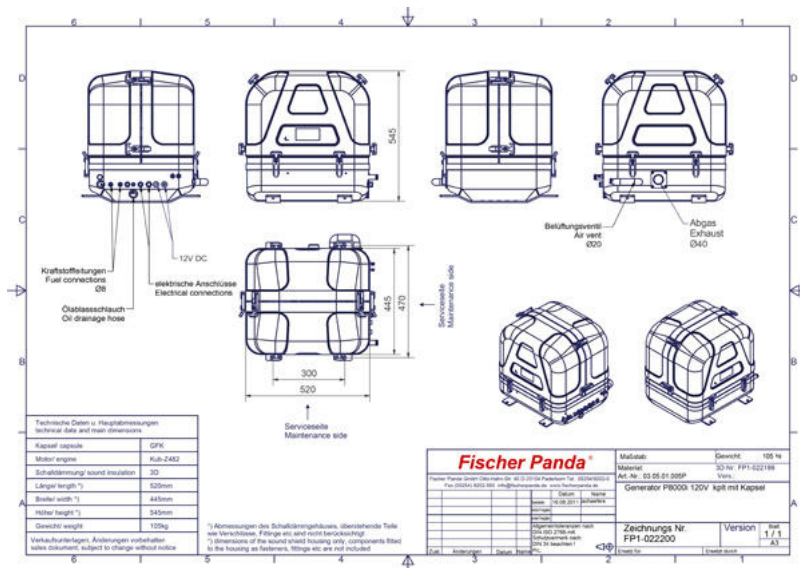
(/images/gensets/M_AC_60_INV_PMS_8000i/images/600x450/2011_8000i_p1.jpg)



(/images/gensets/M_AC_60_INV_PMS_8000i/images/600x450/2011_8000i_p2.jpg)



(/images/gensets/M_AC_60_INV_PMS_8000i/images/600x450/2011_8000i_p3.jpg)



(/images/gensets/capsules/FP1-022200.pdf)

Allgemeine technische Daten

Typ Bezeichnung.:	Panda 8000i PMS
Generator Art	Panda i-Serie (60 Hz)
Generator-Version	8000i
Generator Ausführung	PMS
Artikelnummer.:	0000180 (<2017 : 03.05.01.005P)
zusätzliche Features	
Anwendungsbereich	Marine Generator (M)
Frequenz [Hz]	60
Generatorhersteller	Fischer Panda GmbH
Wicklung Isolierklasse	H
Nenn Drehzahl [UpM]	2200-2800 UpM
Spannungsregelung	iControl2
Leistungsfaktor Cos Phi	0.80

Elektrische Wicklung

1-Phasig (120 V / 60 Hz) 1-Phasig (230 V / 60 Hz) 1-Phasig (2 x 120 V /400 V / 60 Hz)

1-Phasige Ausführung (1phs)

1-Phasige Ausführung mit Inverter-Technologie

Motor Drehzahl [UpM]	2200 - 2800
Nennspannung in Volt	120
Nennleistung in kW ¹⁾	0-6.40
Nennleistung in kVA ^{1,2)}	0-8.0
Dauerleistung in kW ¹⁾	0-5.7
Dauerleistung in kVA ¹⁾	0-7.2
Anzahl Phasen	1
Frequenz [Hz]	60

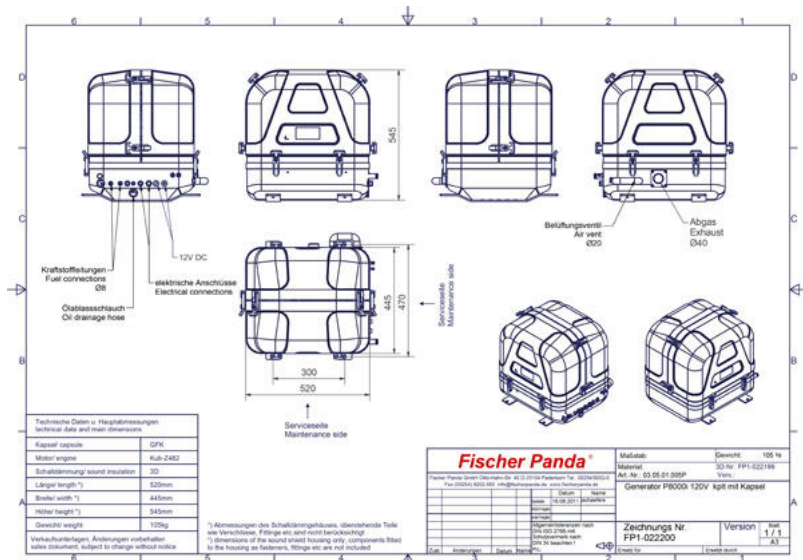
1) cosPhi 0,8 bis 40°C Umgebungstemperatur, ansonsten cosPhi 1 bis 50°C.

Alle Leistungsangaben gelten für einen Generatorbetrieb bei 100m über NN und 20°C. Leistungsminderungen können sich durch den Betrieb in größerer Höhe ergeben.

Motor

Antriebsmotor Fabrikat	Kubota (KU)
Motortyp	Z482
Anzahl Zylinder	2
Hubraum des Motors [ccm]	479
Startsystem	12V (24V Optional)

Schalldämmkapsel (Generatorgehäuse)



(/images/gensets/capsules/FP1-022200.pdf)

(/images/gensets/capsules/FP1-022200.pdf)

PDF (/images/gensets/capsules/FP1-022200.pdf)

ersion GFK 3D

Artikelnummer	0000180 =< 2016 (03.05.01.005P) CAD REF:0013236
Zeichnungsnummer	FP1-022200 (/images/gensets/capsules/FP1-022200.pdf)
Kapseltyp	GFK (handlaminiert)
Schalldämmmaterial	3D
Abmessungen Gehäuse (L x B x H ^{*)})	siehe Zeichnung
Gewicht des Aggregates komplett mit Kapsel	siehe Zeichnung
Verbesserte Schalldämmung (auf Anfrage)	->MPL 4DS

Haftungsausschluß










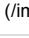
Alle technischen Daten wie Maßangaben, Leistungsdaten, Gewicht, Materialspezifikation usw. sind nur gültig, wenn sie eine ausdrückliche Bestätigung erhalten haben. Bei allen Angaben, ist zu berücksichtigen, dass diese nur dem derzeitigen technischen Stand entsprechen können. Aufgrund der ständigen Entwicklung und Modifikation der Modelle kann nicht gewährleistet werden, dass die Angaben mit den aktuellen Modellen übereinstimmen. 3D-Modelle sind nur nach spezieller Anfrage erhältlich. Der Besteller muss sich in jedem Einzelfall rückversichern, dass die Angaben mit seinen Vorgaben übereinstimmen.

*) Bei den Abmessungen handelt es sich um die Maß des Schalldämmgehäuses, Überstehende Teile wie Verschlüsse, Fittinge etc. sind nicht berücksichtigt.

Darum beachten Sie bitte Sie müssen vor der Installation den zusätzlich benötigten Platz für Anschlüsse, Kabelverlegung und Kapselbefestigungsfüße berücksichtigen.

***) Die Generatoren mit DVS-Wicklung sind geringfügig länger als die Generatoren mit HP1 oder HP3-Wicklung. Die genaue Größe erhalten Sie auf Anfrage.

Dokumente

 (/images/gensets/docs/FPO1-0007024.pdf)	Handbook / Operators Manual : (FPO1-0007024) (/images/gensets/docs/FPO1-0007024.pdf)	 (/images/gense0007024.pdf)
 (/images/gensets/docs/FPO1-0003693.pdf)	Handbuch / Bedienungsanleitung : (FPO1-0003693) (/images/gensets/docs/FPO1-0003693.pdf)	 (/images/gense0003693.pdf)
 (/images/gensets/docs/FPO1-0003701.pdf)	Handbook / Operators Manual : (FPO1-0003701) (/images/gensets/docs/FPO1-0003701.pdf)	 (/images/gense0003701.pdf)
 (/images/gensets/M_AC_60_INV_PMS_8000i/images/2011_8000i_p1.jpg)	Bild in hoher Auflösung herunterladen: Panda 8000i PMS (2011 8000i p1.jpg) (/images/gensets/M_AC_60_INV_PMS_8000i/images/2011_8000i_p1.jpg)	
 (/images/gensets/M_AC_60_INV_PMS_8000i/images/2011_8000i_p2.jpg)	Bild in hoher Auflösung herunterladen: Panda 8000i PMS (2011 8000i p2.jpg) (/images/gensets/M_AC_60_INV_PMS_8000i/images/2011_8000i_p2.jpg)	
 (/images/gensets/M_AC_60_INV_PMS_8000i/images/2011_8000i_p3.jpg)	Bild in hoher Auflösung herunterladen: Panda 8000i PMS (2011 8000i p3.jpg) (/images/gensets/M_AC_60_INV_PMS_8000i/images/2011_8000i_p3.jpg)	
 (/images/gensets/capsules/FP1-022200.pdf)	Kapselzeichnung / Schalldämmkapsel : FP1-022200 Artikelnummer:0000180 (< 2017 : 03.05.01.005P) (/images/gensets/capsules/FP1-022200.pdf)	

Allgemeine Prospekte und Flyer finden Sie im Download Bereich (/prospekt-deu.htm)

Service- / Installationskits / Schwingungsdämpfer

Achtung: Tatsächliche Inhalte können je nach Generatortyp unterschiedlich sein.

Service-Kit

21.03.10.003



Service-Kit "Plus"

21.03.10.015



Installtionskit Basis (ohne Abgas-Wasser-Trenneinheit)

21.03.04.080