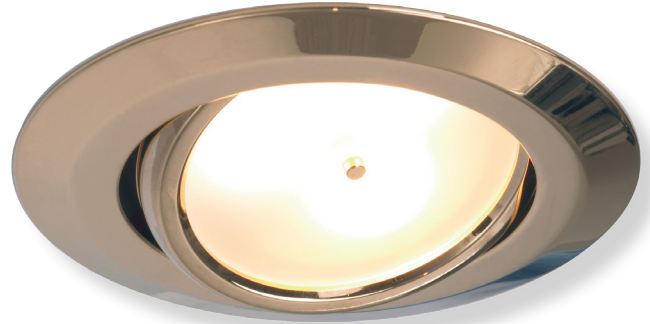


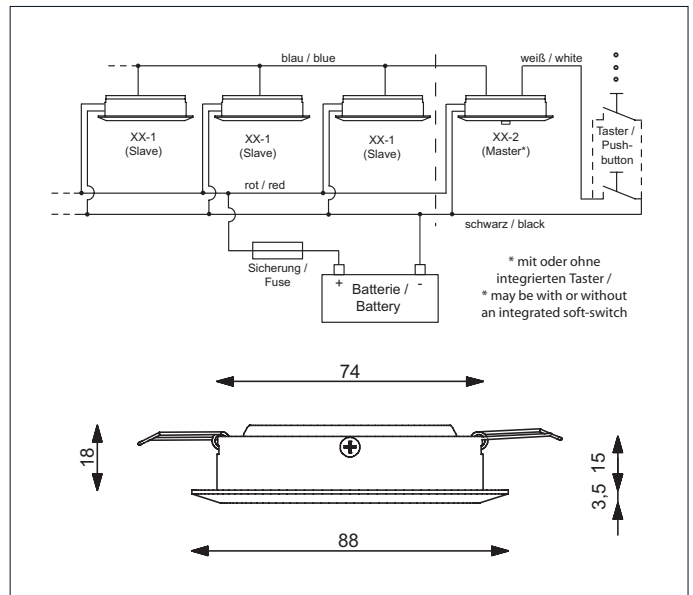
EB15-1



EB15-2

LED-Einbauleuchte EB15-1 (Slave) EB15-2 (Master, mit integriertem Dimmer)

- Anwendung: Raumlicht
- Leuchtmittel: PHILIPS High-Power LED 3 x 1 Watt, Ø Lebensdauer über 50.000 Stunden
- Lichtausbeute: 285 lm
- Anschluss: 10-30 V DC, (12 V oder 24 V Bordnetz)
- Eigenschaften: EB15-2 (Master) stufenlos über einen beliebigen externen Taster dimmbar. Angenehme warmweiße Lichtfarbe, kein UV-Anteil im Licht, geringe Leistungsaufnahme. Die Leuchten können in Gruppen angeschlossen werden. An eine Master-Leuchte können bis zu 15 Slave-Leuchten EB15-1 angeschlossen werden. Mit integriertem Kurzschluss- und Überspannungsschutz.
- Material: Aluminium, Kunststoff
- Oberfläche: chrom-matt, chrom-glanz, gold-glanz



12V=24 Betriebsspannung 12 V und 24 V Gleichspannung (10 - 30 V DC)

Einsatzbereich Decke

EVG / Dimmer inkl. EB15-1 inkl. EVG
EB15-2 inkl. Dimmer

25° Schwenkbereich 25 Grad

Einsatz in Innenräumen

Material 2 5 Material: Aluminium, Kunststoff

Ø 76 Einbauöffnung 76 mm

III Schutzklasse drei

285 lm Durchschnittlich gesamter Lichtstrom 285 Lumen (lm) der verwendeten Lampen / LEDs

incl. inkl. LED

M Montage an Möbeln, entflammbar über 200°C.

Artikel-Nummer	Bezeichnung	Ausführung	Lichtfarbe
222 231 05	LED-Einbauleuchte EB15-1, 3 x 1 W (Slave)	chrom-glanz	warmweiß (3000K)
222 231 07	LED-Einbauleuchte EB15-1, 3 x 1 W (Slave)	chrom-matt	warmweiß (3000K)
222 231 09	LED-Einbauleuchte EB15-1, 3 x 1 W (Slave)	gold-glanz	warmweiß (3000K)
222 431 05	LED-Einbauleuchte EB15-2, 3 x 1 W (Master)	chrom-glanz	warmweiß (3000K)
222 431 07	LED-Einbauleuchte EB15-2, 3 x 1 W (Master)	chrom-matt	warmweiß (3000K)
222 431 09	LED-Einbauleuchte EB15-2, 3 x 1 W (Master)	gold-glanz	warmweiß (3000K)