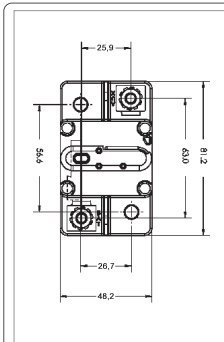
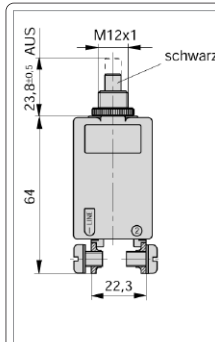


DISJONCTEUR THERMIQUE POUR CONSOMMATEUR JUSQU'À 100 A



- TCB 30 A Référence: 7 0010 7181
- TCB 40 A Référence: 7 0010 7182
- TCB 50 A Référence: 7 0010 7183
- TCB 70 A Référence: 7 0010 7185
- TCB 100 A Référence: 7 0010 7187

Disjoncteur de puissance avec protection thermique de 25 à 100A avec commande manuelle, pour montage en applique. DC 48V. Boulons de connexion M6. Ne convient pas pour un démarreur. Protection IP67



- 4130-G211-K4M1-30 A Référence: 1 4130 0030
- 4130-G211-K4M1-40 A Référence: 1 4130 0040
- 4130-G211-K4M1-50 A Référence: 1 4130 0050
- 4130-G211-K4M1-60 A Référence: 1 4130 0060
- 4130-G211-K4M1-70 A Référence: 1 4130 0070

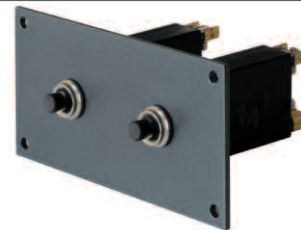
Disjoncteur thermique unipolaire à fixation centrale par colerette fileté. Ouverture à commande instantanée et à déclenchement libre de toute influence extérieure. Perçage \varnothing 12 mm. Largeur 18 mm. Tension DC 28 V. Courant 30-70 A. Capuchon de protection ci-dessous pour indice IP66

- B017 Référence: 1 2107 3901

Capuchon pour E-T-A- 2-5700 pour la protection en montage frontal. IP 64.

- B006 Référence: 1 2008 0101

Capuchon pour E-T-A- 2-5700 pour la protection en montage frontal. IP 64.



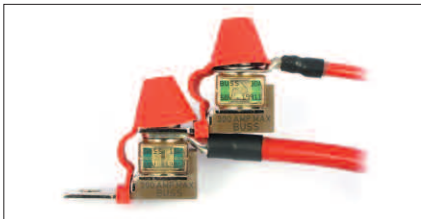
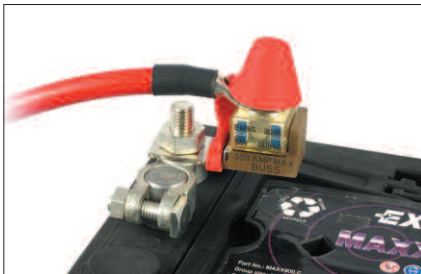
- MPE 120 Référence: 0 2800 4500

Panneau de montage pour 2 disjoncteurs de la série 2-5700, 413, 4130
Les disjoncteurs sont à commander séparément!

FUSIBLES BOULONS JUSQU'À 300 A

Fusibles boulons pour une installation facile et une protection des câbles de grosse sections. Avec une protection au départ du câble les risques seront

moindre en cas de surchauffe. Idéal pour un montage directement sur la batterie ou sur un rail. Intensité maximum 300A tension DC 58V



Possibilité de montage en cascade lorsque vous avez des câbles de différente section

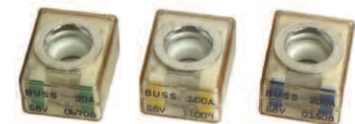


- ABH 1 Référence: 7 0010 5191

Prolongateur pour fusible boulon SHB va vous permettre la protection d'un circuit d'une section de câble différente.

Livraison fusible boulons de fixation SHB, il fera l'objet d'une commande séparée

Dimensions L 63 x lg 21 x H 47 mm
Boulon M 8
Trou de fixation 10 mm



- SHB 30 A Référence: 6 0892 5301
- SHB 50 A Référence: 6 0892 5501
- SHB 75 A Référence: 6 0892 5751
- SHB 100 A Référence: 6 0892 6101
- SHB 125 A Référence: 6 0892 6121
- SHB 150 A Référence: 6 0892 6151
- SHB 200 A Référence: 6 0892 6201
- SHB 250 A Référence: 6 0892 6251
- SHB 300 A Référence: 6 0892 6301

Protection fusible boulon M8 tension DC 58V