

## BATTERIEMONITOR MIT HAUPTSCHALTERSTEUERUNG BCM-BH

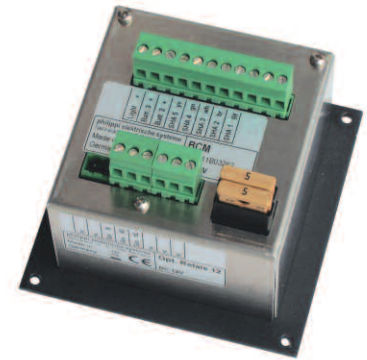


- **BCM BH 12V**      Bestell-Nr.: **0 7000 1212**
- **BCM BH 24V**      Bestell-Nr.: **0 7000 1224**

Batteriemonitor im Einbaugeschäube incl. 2 potentialfreien Relaiskontakten zur Ansteuerung eines mono - oder bistabilen Relais. Zur Kombination mit einem Shunt SHA. Lieferung inklusive Verbindungskabel zum aktiven Shunt SHA, Länge 5 m.

**Abmessungen**      B 105 x H 105 x T 70 mm  
**Einbauausschnitt**      88 x 88 mm

Um die Batterien vor zu starker Entladung oder sogar Tiefentladung zu schützen, wird der Batteriemonitor BCM BH 12 V oder 24 V eingesetzt. Mittels im Gerät integrierter potentialfreier Schaltkontakte wird ein externes Hochstromrelais gesteuert, um das Bordnetz zu schalten. Zur Bordnetzabschaltung kann die einstellbare Kapazitätsschwelle, der Batterie-Reserve- oder der Leer-Alarm des Batterie-Monitors gewählt werden. Die integrierte Spannungsüberwachung schaltet auch dann ab, wenn aufgrund von schwachen Batterien die Kapazitätsschwelle nicht erreicht wird. Vor der Abschaltung warnt der Monitor optisch und akustisch 1- 5 Minuten damit die drohende Abschaltung z.B. durch Aktivierung der Ladung verhindert werden kann. Per Tastendruck kann am Monitor nach erfolgter Abschaltung der Hauptschalter wieder aktiviert werden (Not-Ein-Schaltung). Optional kann ein Temperaturfühler zur Messung der Batterietemperatur angeschlossen werden. Es können monostabile Relais sowie bistabile Relais (Schaltimpulse für Ein und Aus) angeschlossen werden.



empfehlenswerte bistabile Hochstromrelais **260A**.

- **FBR 265**      Bestell-Nr.: **0 8302 2650**  
empfehlenswerte bistabile Hochstromrelais **500A**.
- **FBR 500-12V**      Bestell-Nr.: **7 0010 7700**
- **FBR 500-24V**      Bestell-Nr.: **7 0010 7702**  
empfehlenswerte monostabile Relais bis **70 A**.
- **TR 70-12V**      Bestell-Nr.: **0 8000 7012**
- **TR 70-24V**      Bestell-Nr.: **0 8000 7024**

## AKTIVER SHUNT SHA



- **SHA 300**      Bestell-Nr.: **0 7000 0300**
- **SHA 300-A2**      Bestell-Nr.: **0 7000 0302**

Aktiver Messshunt mit einer Dauerbelastbarkeit von 300 A. Geeignet für Verbraucher / Ladeeinrichtungen bis max. 3600 W bei 12 V bzw. 7200 W bei 24 V-Bordspannung. Der SHA 300 wird in die Minus-Leitung eingebaut.

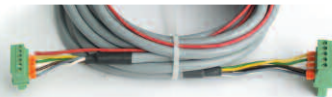
**Belastbarkeit**      300 A,  
600 A 1 min, 1500 A 0,5 s  
**Nennspannungen**      12 V, 24 V, 36 V, 48 V  
**Stromaufnahme**      6 mA/12 V, 4 mA/24 V  
**Betriebsspannung**      8-60 V  
**Meßbereich**      10 mA - 300 A  
**Abmessungen**      L 118 x B 40 x H 65 mm  
**Kabelanschluss**      M 10



- **SAS 4**      Bestell-Nr.: **0 8000 9014**

Die Shunt-Anschlusschiene wird als Verteiler auf den Shunt SHA 610 montiert, um mehrere kleinere Kabelanschlüsse (M12, 2x M10, M8) zu ermöglichen.

**Abmessungen**      L 140 x B 30 x H 30 mm



- **SHA Kabel 10 m**      Bestell-Nr.: **0 7000 1099**
- **SHA 2 Kabel 10 m**      Bestell-Nr.: **0 7000 1092**

Längerer Kabelsatz für die Verbindung von Batterie Monitor BCM 1 bzw. 2 und Shunt(s) SHA falls der Standard-Kabelsatz nicht ausreicht. Wird anstelle des 5 m Kabelsatzes geliefert. Andere Längen möglich.



- **SHA 610**      Bestell-Nr.: **0 7000 0610**
- **SHA 610-A2**      Bestell-Nr.: **0 7000 0612**

Aktiver Messshunt mit einer Dauerbelastbarkeit von 600 A. Geeignet für Verbraucher / Ladeeinrichtungen bis max. 7200W bei 12V bzw. 14400 W bei 24 V-Bordspannung. Der SHA 610 wird in die Minus-Leitung eingebaut.

**Belastbarkeit**      600 A,  
800 A 1 min, 2500 A 0,5 s  
**Nennspannungen**      12 V, 24 V, 36 V, 48 V  
**Stromaufnahme**      6 mA/12 V, 4 mA/24 V  
**Betriebsspannung**      8-60 V  
**Meßbereich**      10 mA - 600 A  
**Abmessungen**      L 185 x B 44 x H 68 mm  
**Kabelanschluss**      M 16

- **Temp-BT**      Bestell-Nr.: **0 5900 3000**

Batterie-Tempertursensor für Batteriemonitor BCM-BH.  
Abbildung auf Seite 33.



- **ASH 1-1A**      Bestell-Nr.: **6 0030 3411**

Sicherungshalter für Flachsicherungen zur Einzelabsicherung von Messleitungen. Anschluss über Flachstecker 6,3 mm. Inklusive Flachsicherung 1A.