

▶ AKTIVER SHUNT SHE 348

Digitale Batterie Management Shunt zum Einbau in die Minus-Leitung der Verbraucher-Batterie. Der Shunt SHE 348 ist kompatibel zu dem Monitoren BTM, BLM und BLS. Die Stromversorgung des Shunts erfolgt über die Spannungsmessleitung der Verbraucher-Batterie. **Geeignet für 12 V, 24 V, 36V und 48 V Batterie-Systeme. Dauerlade- bzw. Entladeströme bis 300 A und Batterie-Kapazitäten bis 1000 Ah**



■ SHE 348 (99€) Bestell-Nr.: 0 7003 0348

Strombelastbarkeit	300 A, 600 A 1 min, 1500 A 0,5 s
Stromaufnahme	10 mA@12 V, 5 mA@24 V
Betriebsspannung	DC 8-64 V
Meßbereich	10 mA - 1500 A
Anschluss	Bolzen M8
Abmessungen	L 118 x B 40 x H 65 mm

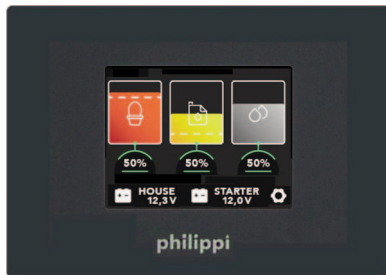
Der aktive Shunt SHE 348

erfasst alle Lade- und Verbraucherströme direkt am Shunt und errechnet unter Einbeziehung der Spannung den aktuellen Ladezustand der Batterie.

- Hohe Messgenauigkeit von 10 mA
- Großer Messbereich von 0,01 A bis 1500 A
- Automatische Batterieerkennung
- Ermittlung des Ladezustandes
- Messung und Überwachung der Batterietemperatur der Verbraucher-Batterie über den optionalen Temperatursensor „Temp-BT“
- Spannungsmessung einer zweiten Batteriegruppe (Starter-Batterie)

▶ NMEA 2000 KOMPATIBLER TANK MONITOR

Der Tankmonitor BTS 2T erweitert den bewährten Tankmonitor TCS um ein NMEA 2000 Schnittstelle, um die aktuellen Tankdaten dem NMEA 2000 Netzwerk zur Verfügung zu stellen. Damit können die Tankdaten auf kompatiblen Plottern zusätzlich dargestellt werden. Er kann auch als reines NMEA 2000 Tanksensor-Interface verwendet werden, mit komfortabler Einstellmöglichkeit über den Touch-Screen. In diesem Fall kann der Bildschirm in den Ruhezustand versetzt werden um wertvolle Energie zu sparen.



■ BTS 2T (219€) Bestell-Nr.: 0 7100 3070

Tank-Monitor BTS 2T. Intuitives, 2,4" Farb-TFT-Touchscreen-Grafikdisplay mit Helligkeitssensor zur automatischen Anpassung der Displayhelligkeit. Incl. NMEA 2000 Schnittstellenkabel.

Abmessungen: B 105 x H 75 x T 40 mm

Es können alle bekannten philippi Tanksensoren sowie bereits vorhandene Tanksensoren von Fremdherstellern mit den folgenden Signalen angeschlossen werden:

- Tankgeber 10–180 Ohm (TGW / TGT)
- Tankgeber 240–33 Ohm
- Tankgeber 0–300 Ohm (freie Eingabe)
- Drucksonde TDS/TDN/TDT 4–20 mA
- Ultraschall-Tankgeber 0,5 - 2,5 V (UTV)
- Ultraschall-Tankgeber freie Einstellung der Tanktiefe (UTV 40 / 80)
- Tankgeber 0–3,5 V / 0–10V (VTM)
- Tankgeber 0–1 (TRS 130 / RSW)

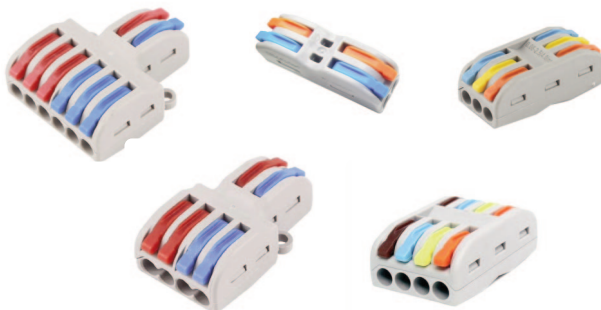
Alle Einstellungen um die Tankgeber an die Tanks anzupassen werden komfortabel über den Touchscreen vorgenommen. Es sind keine zusätzlichen Software- oder Programmier-tools notwendig.

Die Gerätefunktionen im Überblick:

- Erfassung der Füllstände von bis zu 3 Tanks
- Erfassung der Spannungen von 2 Batteriegruppen
- Einstellbare Alarmfunktion für leeren / vollen Tank
- Einstellbare Alarmfunktion für Unter- / Überspannung der Batterien
- Akustischer Alarm über internen Summer
- Direkter Anschluss von bis zu 3 Tankgebern auf der Rückseite des Monitors

▶ HEBELKLEMMEN

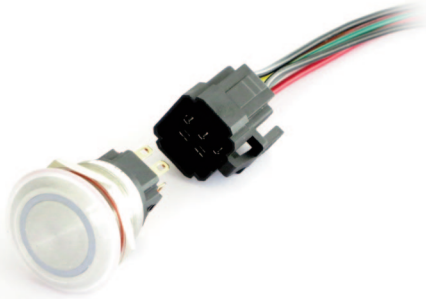
Zweiseitige farbcodierte Hebelklemmen zur einfachen Verlängerung und Verzweigung von Leitungen



■ Hebelklemme 4x2 pol, HKL 2-4 (10 St.: 19,50€)	Nr.: 2 2103 0061
■ Hebelklemme 3x2 pol, HKL 2-6 (10 St.: 20,90€)	Nr.: 2 2103 0062
■ Hebelklemme 2 polig HKL 2-2 (10 St.: 7,50€)	Nr.: 2 2103 0063
■ Hebelklemme 3 polig HKL 3-3 (10 St.: 9,90€)	Nr.: 2 2103 0064
■ Hebelklemme 4 polig HKL 4-4 (10 St.: 19,50€)	Nr.: 2 2103 0065

max. Kabelquerschnitt 2,5mm²

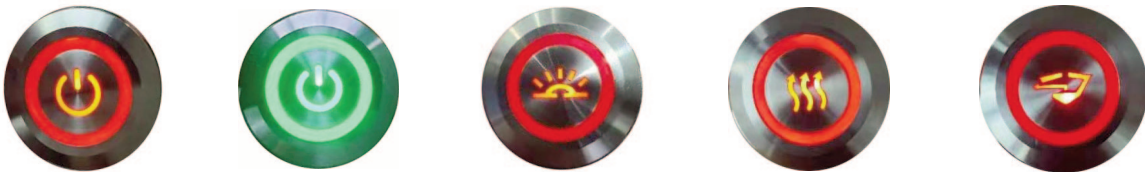
Zweifarbige beleuchteter Edelstahl-Druckschalter (bzw. -taster) mit einer Strombelastbarkeit von DC 5 A. **Schutzart IP67 für Außenmontage.** Durchmesser 19 mm und 22 mm



- **Druckschalter WS 19 RG** (21,90€) Bestell-Nr.: 5 2022 1910
- **Druckschalter WS 22 RG** (21,90€) Bestell-Nr.: 5 2022 2210
- **Drucktaster WT 19 RG** (21,90€) Bestell-Nr.: 5 2022 1900
- **Drucktaster WT 22 RG** (21,90€) Bestell-Nr.: 5 2022 2200

Druckschalter zweifarbig rot / grün beleuchtbar. Einbauloch-Durchmesser 19 bzw. 22 mm, für Paneldicke 1-6 mm. Die LEDs können direkt an die Versorgungsspannung DC 12/24 V angeschlossen werden. Strombelastbarkeit Schaltkontakt NO/NC: 5 A. Lieferung mit steckbaren Anschlusskabel 20 cm und mit Silikonkappe zum Schutz gegen mechanische Blockaden durch Salzwasserkrusten.

Zweifarbige beleuchtbarer Edelstahl-Druckschalter (bzw. -taster) mit einer Strombelastbarkeit von DC 5 A. Durchmesser 22 mm mit beleuchtetem Symbol. Ansteuerung der Beleuchtung nach eigenem Ermessen (z.B. Nachtbeleuchtung rot + Funktionsbeleuchtung grün)



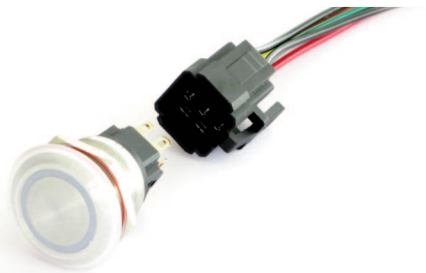
Druckschalter mit Symbol

- **WS 22 RG -ON** (23,90€) Bestell-Nr.: 5 2022 2210
- **WS 22 RG** (21,90€) Bestell-Nr.: 5 2022 2210

Drucktaster mit Symbol

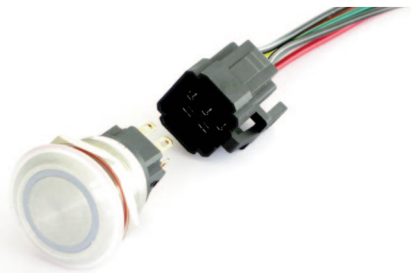
- **WT 22 RG** (21,90€) Bestell-Nr.: 5 2022 2200

Einfarbig blau beleuchteter Edelstahl-Drucktaster mit einer Strombelastbarkeit von DC 5 A. **Schutzart IP67 für Außenmontage.** Durchmesser 30 mm



- **Drucktaster WT 30 B** (21,90€) Bestell-Nr.: 5 2023 3000

Einfarbig blau beleuchteter Edelstahl-Druckschalter (bzw. -taster) mit einer Strombelastbarkeit von DC 5 A. **Schutzart IP67 für Außenmontage.** Durchmesser 22 mm mit Symbol



- **Druckschalter WS 22 B** (21,90€) Bestell-Nr.: 5 2023 2201