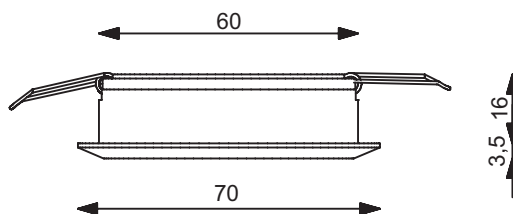
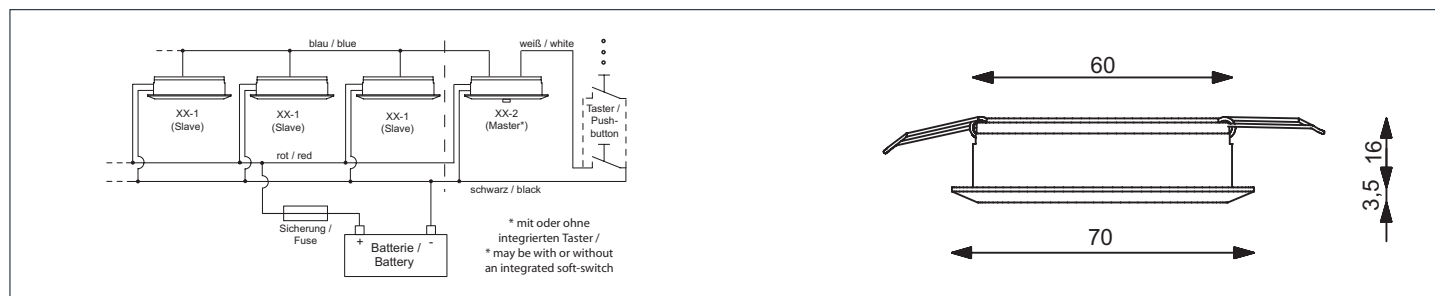
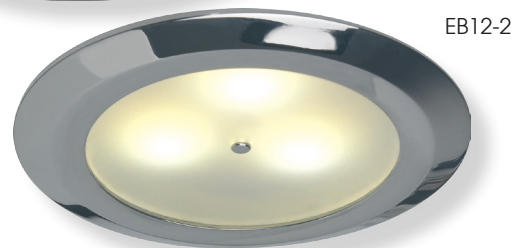


LED-Einbauleuchte EB12-1 (Slave), EB12-2 (Master, mit integriertem Dimmer)

Anwendung: Raumlicht
 Leuchtmittel: PHILIPS High-Power LED 3 x 1 Watt, Ø Lebensdauer über 50.000 Stunden
 Lichtausbeute: 285 lm
 Anschluss: 10-30 V DC, (12 V oder 24 V Bordnetz)
 Eigenschaften: EB12-2 (Master) stufenlos über einen beliebigen externen Taster dimmbar. Angenehme warmweiße Lichtfarbe, kein UV-Anteil im Licht, geringe Leistungsaufnahme. Die Leuchten können in Gruppen angeschlossen werden. An eine Master-Leuchte können bis zu 15 Slave-Leuchten EB12-1 angeschlossen werden. Mit integriertem Kurzschluss- und Überspannungsschutz.
 Material: Aluminium, Kunststoff
 Oberfläche: weiß, schwarz, chrom-glanz, chrom-matt, gold-glanz



12V=24 Betriebsspannung 12 V und 24 V Gleichspannung (10 - 30 V DC)

Einsatz in Innenräumen

Material 2.5 Material: Aluminium, Kunststoff

Einbauöffnung 62 mm

Schutzklasse drei

285 lm Durchschnittlich gesamter Lichtstrom 285 Lumen (lm) der verwendeten Lampen / LEDs

inkl. LED

Montage an Möbeln, entflammbar über 200°C.

Einsatzbereich Decke

EB12-1 inkl. EVG
EB12-2 inkl. Dimmer

Artikel-Nummer	Bezeichnung	Ausführung	Lichtfarbe
229 231 01	LED-Einbauleuchte EB12-1, 3 x 1 W (Slave)	weiß	warmweiß (3000K)
229 231 03	LED-Einbauleuchte EB12-1, 3 x 1 W (Slave)	schwarz	warmweiß (3000K)
229 231 05	LED-Einbauleuchte EB12-1, 3 x 1 W (Slave)	chrom-glanz	warmweiß (3000K)
229 231 07	LED-Einbauleuchte EB12-1, 3 x 1 W (Slave)	chrom-matt	warmweiß (3000K)
229 231 09	LED-Einbauleuchte EB12-1, 3 x 1 W (Slave)	gold-glanz	warmweiß (3000K)
229 431 01	LED-Einbauleuchte EB12-2, 3 x 1 W (Master)	weiß	warmweiß (3000K)
229 431 03	LED-Einbauleuchte EB12-2, 3 x 1 W (Master)	schwarz	warmweiß (3000K)
229 431 05	LED-Einbauleuchte EB12-2, 3 x 1 W (Master)	chrom-glanz	warmweiß (3000K)
229 431 07	LED-Einbauleuchte EB12-2, 3 x 1 W (Master)	chrom-matt	warmweiß (3000K)
229 431 09	LED-Einbauleuchte EB12-2, 3 x 1 W (Master)	gold-glanz	warmweiß (3000K)