

EINBAUANLEITUNG / OWNERS MANUAL

Verwendungszweck

Die Landanschlusseinheit LAE 220 dient zur Absicherung der bordseitigen AC 230V/50Hz - Anlage mittels Fehlerstrom-/Leitungsschutzschalter RCBo 16A (Ausführung Schweiz -CH: 13A). Sie ist zur Verwendung im Innenbereich des Bootes konzipiert, nicht für den Außenbereich. Die Netzkontrollleuchte zeigt den Landanschluss an. Der elektrische Anschluss erfolgt für Phase (L) und Neutralleiter (N) am RCBo (FI/LS) und für den Schutzleiter (PE) über eine Klemmenleiste im Gehäuse des LAE 220.

Bitte beachten Sie:

⚠ Arbeiten an Anlagenteilen für Niederspannung AC 230V/50Hz dürfen nur durch zugelassene Elektrofachkräfte ausgeführt werden! Bitte achten Sie darauf, das sämtliche Anschlüsse an der Landanschlusseinheit sorgfältig und den technischen Vorschriften (DIN EN ISO 13297) gemäß ausgeführt werden.

Die vorliegende Montageanleitung ist Bestandteil der Komponentenlieferung. Sie muss - wichtig für spätere Wartungsarbeiten - gut aufbewahrt und an eventuelle Folgebesitzer weitergegeben werden.

Purpose

The shore power unit LAE 220 ensures a safe and problem-free power-supply for your AC 230V/50Hz - system on board by use of a leakage protector RCBo 16A (version Switzerland CH: 13A). It's designed for the installation inside of the boat, not outside. The shore power light shows AC-mains connection. The electrical connection is carried out directly at the RCBo (L & N) and at a busbar (PE) inside of the housing.

⚠ Please note that all works on plant components for shore power AC 230V/50 Hz must be carried out by licensed electrical engineers. Pay attention to a safe and correct connection/wiring of the shore power connection unit according to the technical regulations of your country (EU: DIN EN ISO 13297).

This manual is a component of the shore power unit. It must be kept (for reference) importantly: -for later maintenance work - and for the use of subsequent owners of the equipment.

TECHNISCHE DATEN / TECHNICAL DATA

LAE 220

Betriebsspannung	AC 230 Volt / 50 Hz
Eingang Klemme 2	Landanschluss bis max. 3,6 kW (16A)
Hauptabsicherung	RCBo (FI/LS) 16A, 30mA
Ausführung LAE220 CH	RCBo (FI/LS) 13A, 30mA
Abmessungen	B 80 x H 150 x T 97mm
Schutzart	IP 65

Supply voltage	AC 230 Volt / 50 Hz
Input terminal 2	Shore Power max. 3,6 kW (16A)
Protection	RCBo 16A, 30mA
Protection Version CH	RCBo 13A, 30mA
Dimensions	W 80 x H 150 x D 97 mm
Protection class	IP 65



ANSCHLUSSPLAN / WIRING DIAGRAM:

Anschluss (Kabelquerschnitt min. 3x 2,5mm²):

1: Eingang Phase L
N: Eingang Neutralleiter N
PE: Schutzleiter

2: Ausgang Phase L
N: Ausgang Neutralleiter N
PE: Schutzleiter

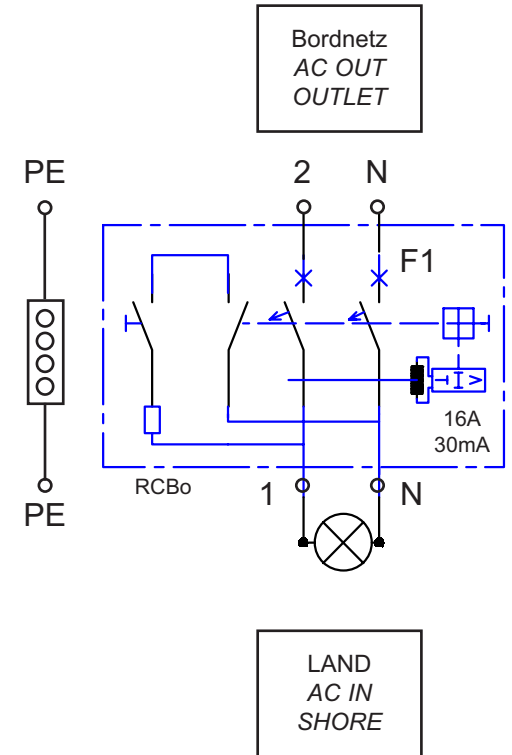
Die Kontrollleuchte H1 wird am Eingang parallel zu den AC-Kabeln angeschlossen. Bei der Montage der Landanschlusseinheit LAE 220 in einer Entfernung von mehr als 3m von dem Einspeisestecker ist ein zusätzlicher MCB (LS) in der Nähe der Einspeisung einzubauen (LAE 205).

Connection (cable diameter min. 3x 2,5mm²):

1: Input Life L
N: Input Neutral N
PE: Protective Earth

2: Output Life L
N: Output Neutral N
PE: Protective Earth

The control light H1 has to be connected at the input terminal parallel to the AC cables. If the distance between the installation place of the shore power connector and the LAE 220 is further than 3m you have to install an additional MCB (LS) nearby the shore power connector (LAE 205).



alle Leitungen 2,5 mm²
all wiring: 2,5 mm²

ENTSORGUNGSHINWEISE / DISPOSAL NOTE

⚠ Beachten Sie bei der Entsorgung dieses Gerätes die geltenden örtlichen Vorschriften und nutzen Sie die Sammeldienste/-stellen für Elektro-/Elektronik-Altgeräte. *Please take care of your local directives on waste electrical and electronic equipment. Please use collection points for waste electrical and electronic equipment.*

philippi elektrische systeme gmbh
Neckaraue 19
D-71686 Remseck am Neckar

www.philippi-online.de
info@philippi-online.de
Telephone: +49 (0)7146/8744-0, Fax -22